

Bydgoszcz, dnia 12.02.2016r.



Pomorsko-Kujawski Związek
Hodowców Trzody Chlewnej
ul. Hetmańska 28
85-039 Bydgoszcz

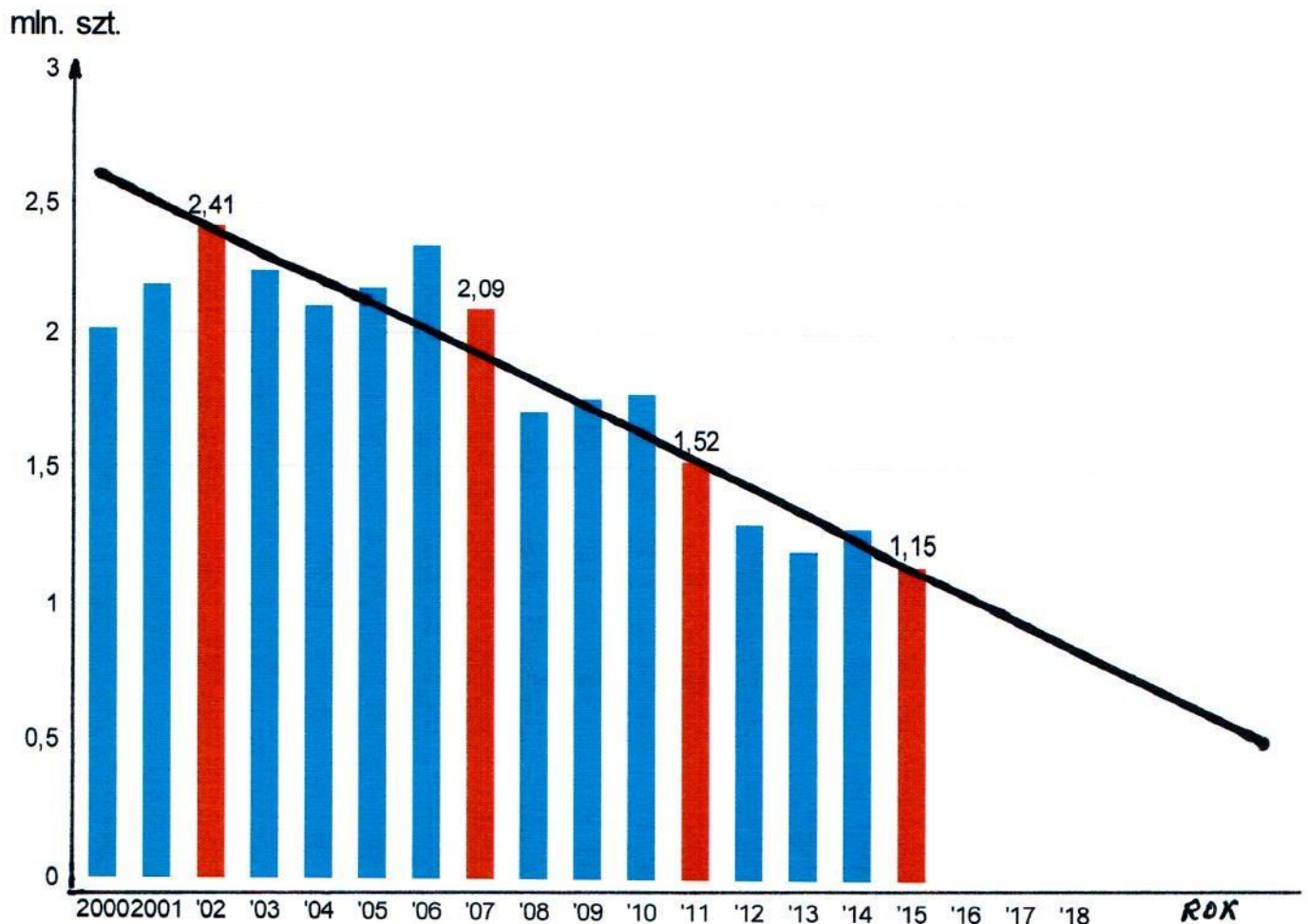
Szan. Pan
Mikołaj Bogdanowicz

Wojewoda Kujawsko-Pomorski

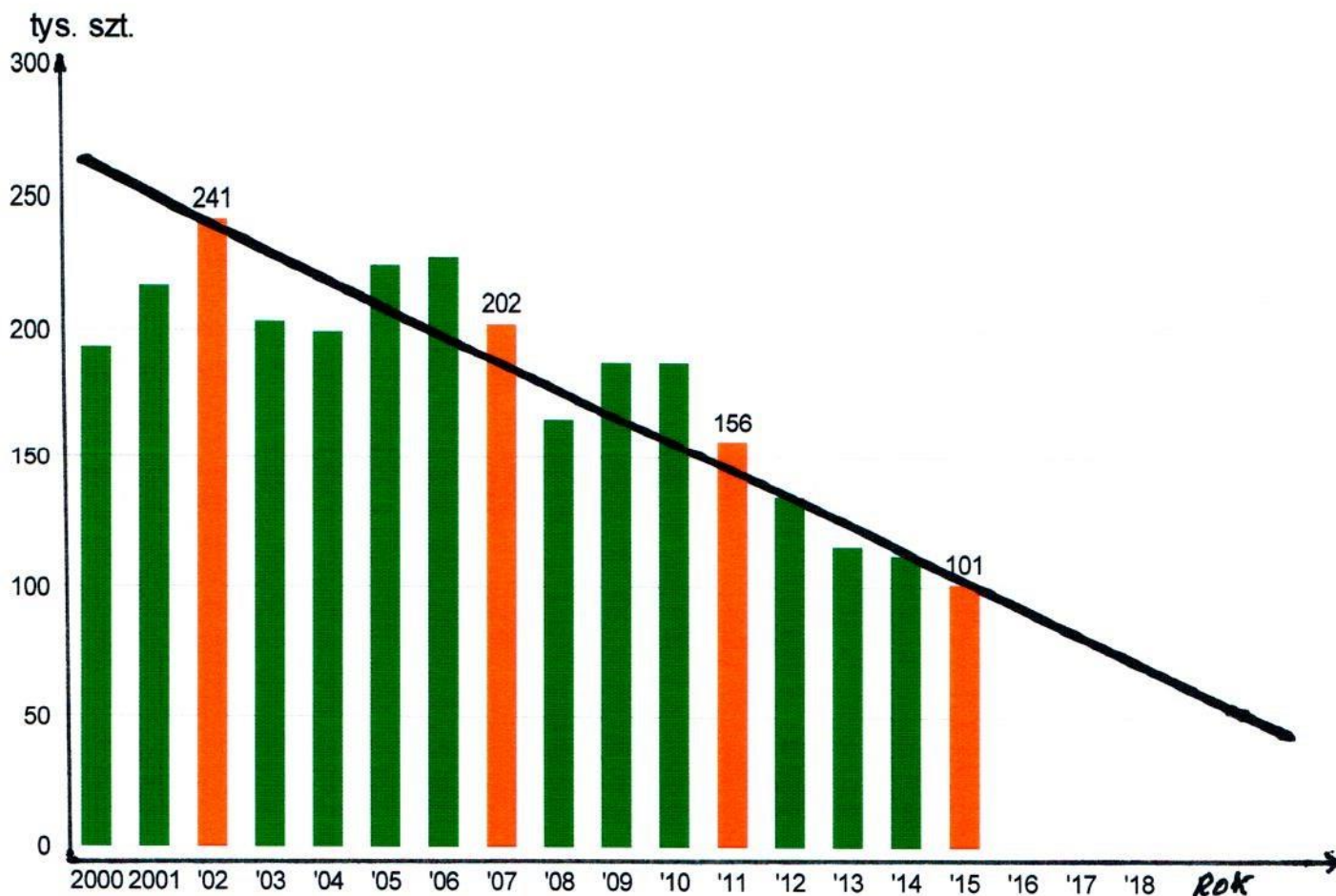
Zarząd Związku przekazuje informację na temat **tragicznej sytuacji producentów trzody chlewnej**. W naszym województwie w latach 2000-2015 dramatycznie obniżyło się pogłowie trzody :

spadek o	52,4%
w tym macior	58,1%.

Wykres 1. Pogłowie ogółem trzody chlewnej wyrażony w milionach sztuk w województwie kujawsko-pomorskim w latach 2000-2015,



Wykres 2. Stany loch wyrażone w tysiącach sztuk chlewnej w województwie kujawsko-pomorskim w latach 2000-2015.



Źródło: Bank Danych Lokalnych, GUS.

W tym samym czasie w krajach starej unii pogłowie świń i produkcja wieprzowiny wzrosła o ok. 12%.

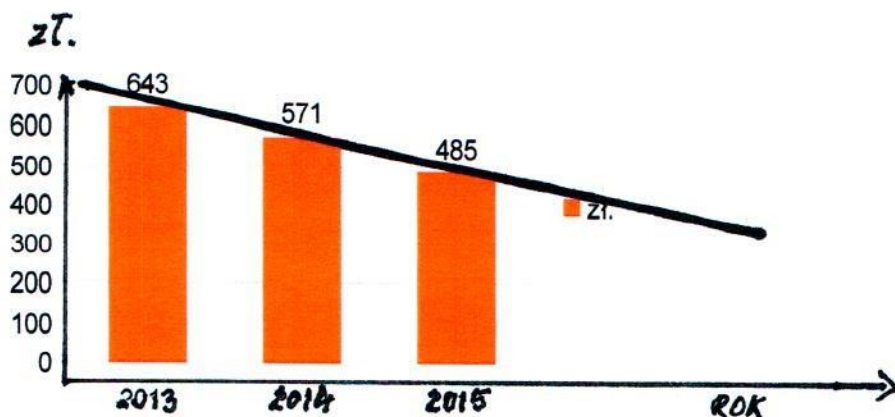
Z kolei krajowa produkcja corocznie spada przede wszystkim przez brak opłacalności. Poniżej przykład cen z ostatnich trzech lat jakie uzyskała „Grupa Producentów” średnio za jednego tuczniaka sprzedając rocznie około 8.800 szt.

2014 rok 8477 x 71,72 zł/szt. mniej = 607.970 zł

2015 rok 8791x 157,96 zł/szt. mniej = 1.388.626 zł

Razem: 1.996.596 zł

Wykres 3. Sprzedaż trzody chlewnej wyrażony w złotych za sztukę w latach 2013-2015.



Jak wynika z przedstawionych danych „Grupa Producentów Trzody” w roku 2014 i 2015 miała mniejsze przychody ze sprzedaży tuczników o 1.996.596 zł. Natomiast Koszty produkcji w tym czasie oczywiście wzrosły.

Członkom „Grupy Producentów Trzody” tak jak pozostałym producentom trzody brakuje pieniędzy na:

- płatności bieżące, utrata płynności finansowej
- spłaty kredytów zaciągniętych na modernizację czy zakup ziemi.

Rolnicy będą nadal rezygnowali z produkcji wieprzowiny, import będzie większy, przetwórcy będą importować przecenione mięso z zachodu i umacniać tamtych producentów.

W imieniu Zarządu proszę o spotkanie w celu omówienia problemu

Z poważaniem

PREZES ZARZĄDU

dr inż. Jan Biegniowski