

Wyniki oceny wartości użytkowej świń rasy wielkiej białej polskiej

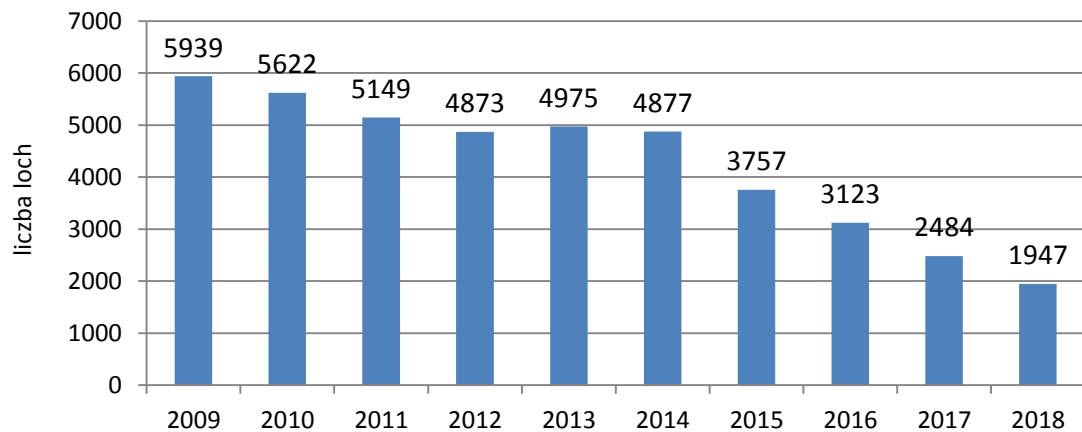


Świnia duża, długa, średnio szeroka i głęboka, o płaskich bokach, w zadzie szeroka, z dobrze umięśnionymi szynkami.

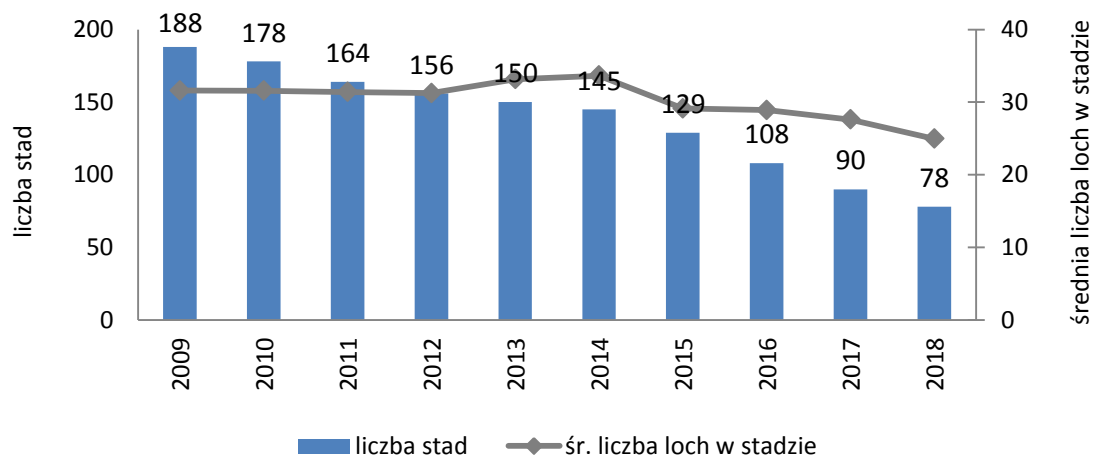
Szczegóły pokroju:

- głowa – średniej wielkości, o szerokim czole, bez poprzecznych fałd skórnych w profilu lekko załamana, policzki mięsiste, lecz płaskie, ryj prosty, uszy dość duże, szeroko ustawione, stojące, lekko pochylone do przodu i na boki,
- szyja – lekka bez przetłuszczonego karku i bez uwydatnionego podgardla,
- łopatki – płaskie, nieduże, przylegające do tułowia nie wykazujące rozluźnień w kłębie,
- klatka piersiowa – dość głęboka, silnie wysklepiona, z boków płaska bez zagłębień za łopatkami,
- grzbiet – długi, mocny lekko łukowaty,
- zad – długi, łagodnie spadzisty, ogon wysoko osadzony,
- szynki – szerokie, sięgające do stawów skokowych, bez fałd tłuszczowych,
- brzuch – o poziomej linii podbrzusza, co najmniej 12 prawidłowo rozwiniętych sutków; dopuszcza się asymetrię 1 sutka, sutki kraterowe są niedopuszczalne,
- nogi – kościste, szeroko rozstawione i proste,
- skóra – cienka, bez poprzecznego fałdowania, biała,
- szczecina – biała.

Wykres 1. Liczba loch rasy wbp objętych oceną użytkowości rozplodowej



Wykres 2. Zmiany ilości i wielkości stad



Wykres 3. Liczba stad z uwzględnieniem liczby loch w stadzie, 31.12.2018

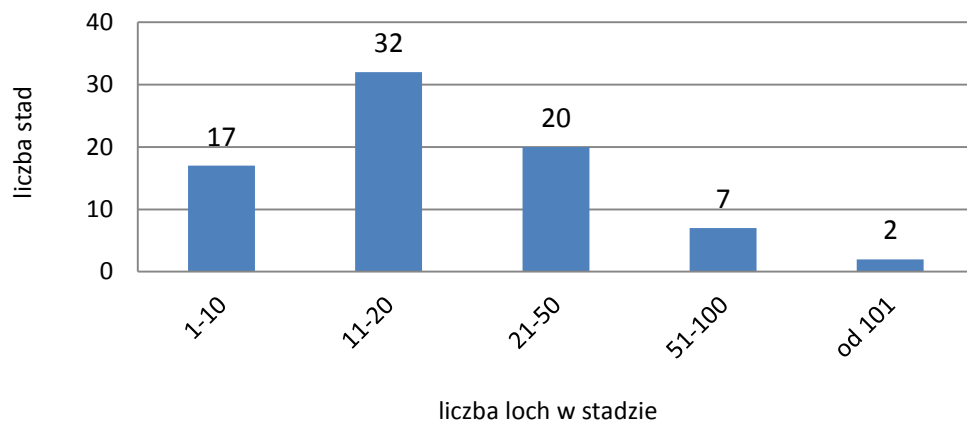
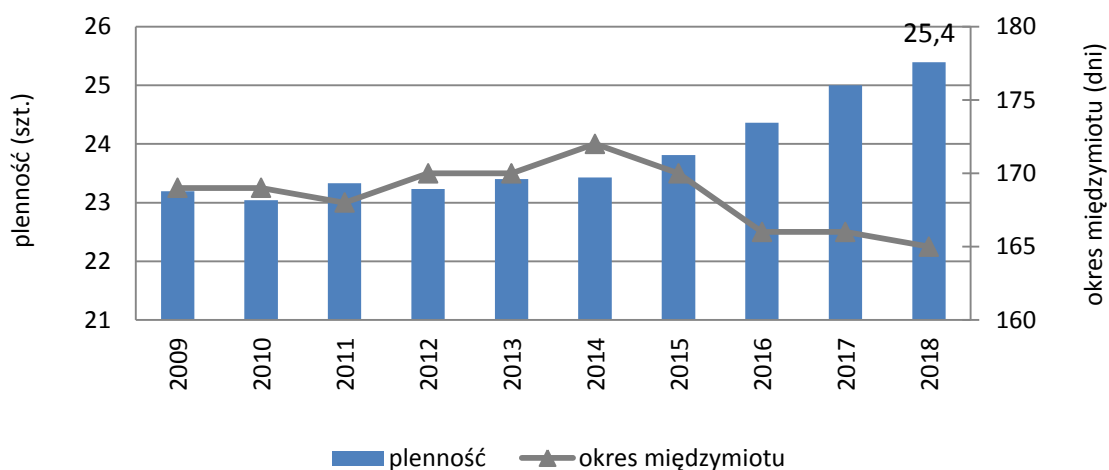


Tabela 1. Średnie wyniki oceny użytkowości rozplodowej loch rasy wbp w okresie od 1.01.2018 do 31.12.2018 r.

Cecha	Wartość
Średnia liczba loch pod oceną	2 463,9
Liczba ocenionych miotów	4 985
Liczba prosiąt żywo urodzonych	12,38
Liczba prosiąt w 21. dniu	11,48
Wiek pierwszego oproszenia (dni)	367
Okres międzymiotu (dni)	165
Liczba sutków	14,81

Wykres 4. Plenność i długość okresu międzymiotu



Wykres 5. Liczba prosiąt żywo urodzonych i w 21. dniu życia

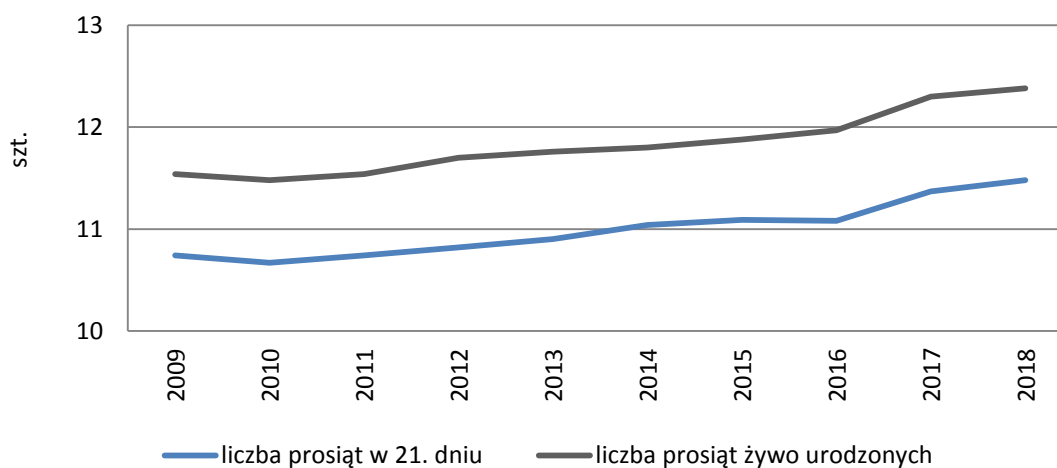
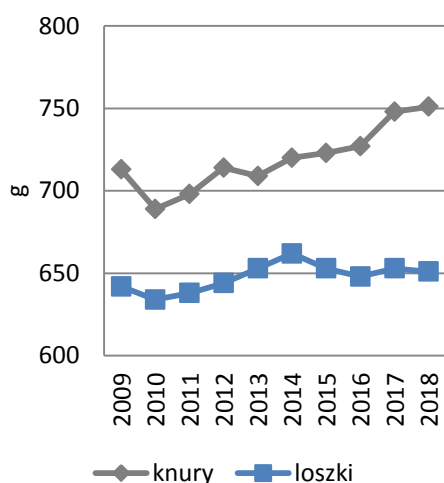


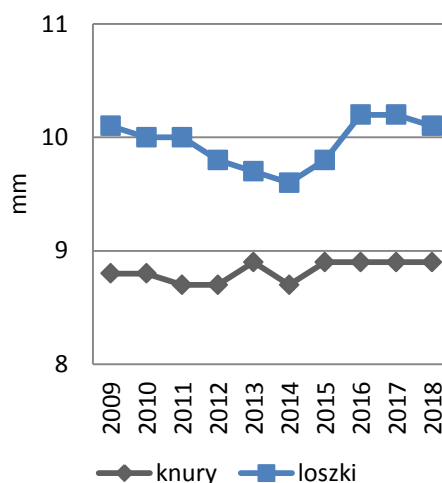
Tabela 2. Średnie wyniki użytkowości tucznej i rzeźnej knurów i loszek rasy wbp ocenionych przyżyciowo w okresie od 1.01.2018 do 31.12.2018 r.

Cecha	Knury	Loszki
Liczba ocenionych świń	975	5 837
Przyrost dzienny stand. (g)	751	651
Średnia grubość słoniny stand. (mm)	8,9	10,1
Wysokość „oka” połędwicy stand. (mm)	61	58
Zawartość mięsa w tuszy stand. (%)	60,8	59,6
Indeks oceny przyżyciowej (pkt)	126	118
BLUP ZWH	10,35	10,37

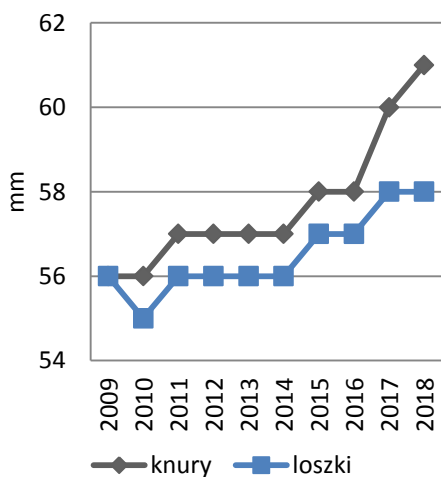
Wykres 6. Przyrost dzienny stand.



Wykres 7. Średnia grubość słoniny stand.



Wykres 8. Wysokość „oka” połędwicy stand.



Wykres 9. Zawartość mięsa w tuszy stand.

