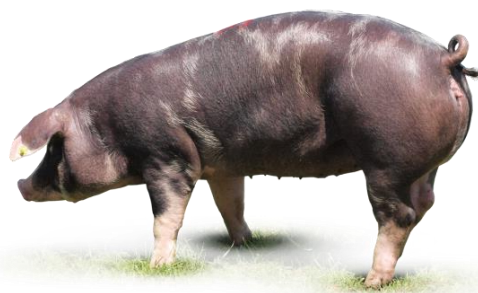


Wyniki oceny wartości użytkowej świń rasy puławskiej

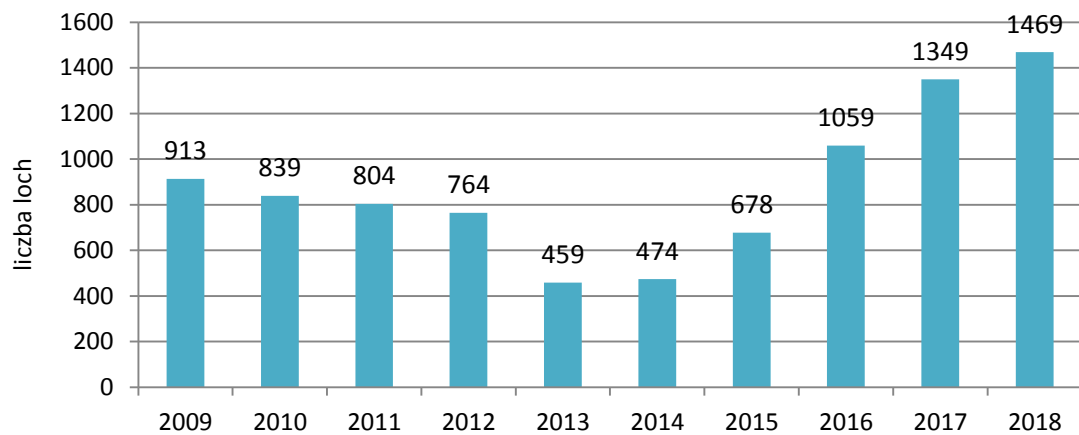


Świnia średniej wielkości, szeroka i głęboka, dość długa i nisko osadzona.

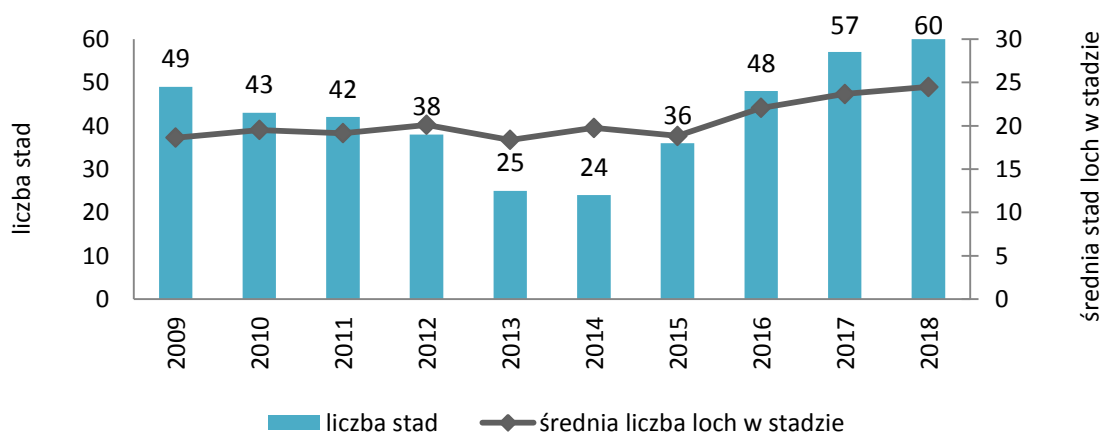
Szczegóły pokroju:

- głowa – nieduża, szeroka w partii czołowej, o profilu lekko załamany, ryj prosty, niezbyt długi, policzki umięśnione; uszy stojące, lekko pochylone do przodu, dopuszcza się uszy lekko zwisające
- szyja – dość krótka, w karku szeroka, bez uwydatnionego podgardla,
- łopatki – dobrze przylegające, kłęb szeroki i dobrze związany,
- klatka piersiowa – szeroka i głęboka, z silnie wysklepionym ożebrowaniem (beczkowata),
- grzbiet – szeroki, średnio długi, mocny, o linii łukowatej; lędźwie krótkie lecz szerokie,
- zad – dość długi, szeroki i mocny, dobrze związany z lędźwiami, lekko spadzisty, ogon wysoko osadzony,
- szynki – szerokie, uwypuklone ku tyłowi, sięgające do stawów skokowych, bez fałd tłuszczowych,
- brzuch – z wypełnionymi słabiznami, co najmniej 12 prawidłowo rozwiniętych sutków, dopuszcza się asymetrię 1 sutka, sutki kraterowe niedopuszczalne,
- nogi – średniej długości, o kości względnie cienkiej, lecz mocnej, postawione szeroko i prawidłowo,
- skóra – średnio gruba, bez fałdów, o barwie od łupkowo szarej do pomarańczowej,
- szczecina – przybiera barwę pigmentu skóry,
- umaszczenie – łaciate czarno-białe z przewagą barwy czarnej, dopuszcza się umaszczenie trójbarwne czarno-biało-rude oraz umaszczenie czarne z białymi plamami w dolnej części ryja, kończyn i ogona.

Wykres 1. Liczba loch rasy puławskiej objętych oceną użytkowości rozplodowej



Wykres 2. Zmiany ilości i wielkości stad



Wykres 3. Liczba stad z uwzględnieniem liczby loch w stadzie, 31.12.2018

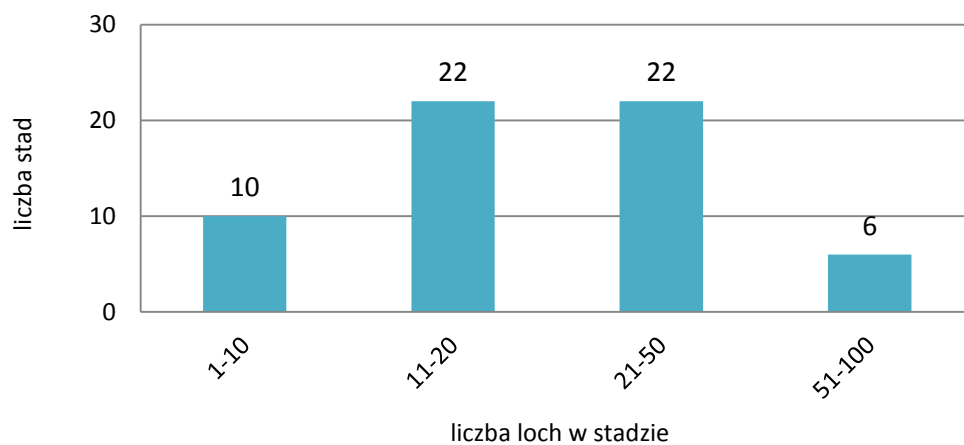
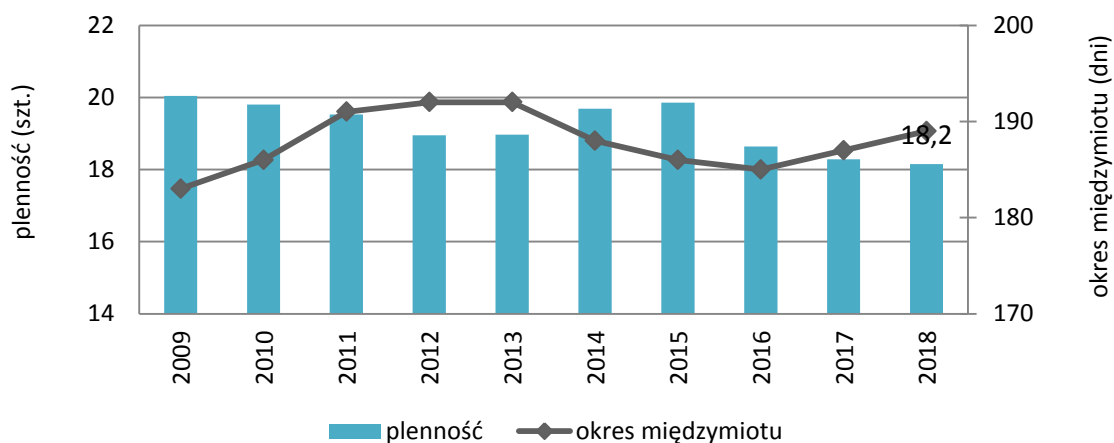


Tabela 1. Średnie wyniki oceny użyteczności rozplodowej loch rasy puławskiej w okresie od 1.01.2018 do 31.12.2018 r.

Cecha	Wartość
Średnia liczba loch pod oceną	1 460,3
Liczba ocenionych miotów	2 640
Liczba prosiąt żywo urodzonych	10,53
Liczba prosiąt w 21. dniu	9,40
Wiek pierwszego oproszenia (dni)	387
Okres międzymiotu (dni)	189
Liczba sutfów	14,43

Wykres 4. Plenność i długość okresu międzymiotu



Wykres 5. Liczba prosiąt żywo urodzonych i w 21. dniu życia

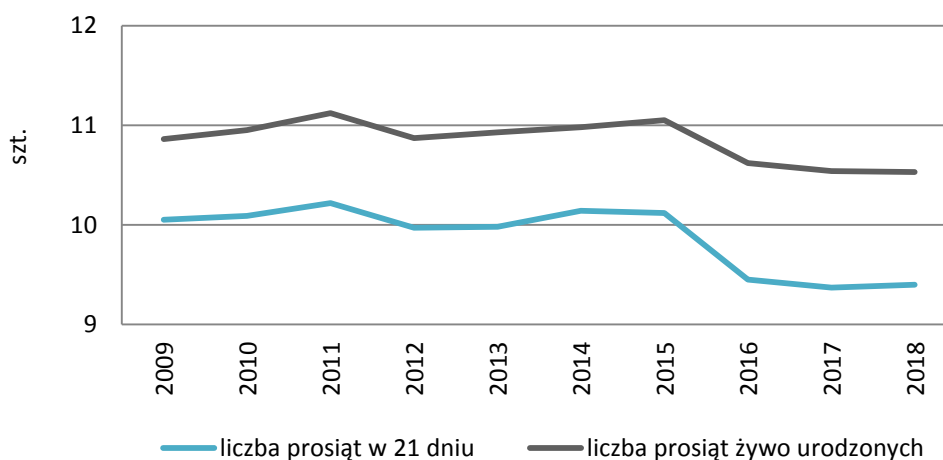
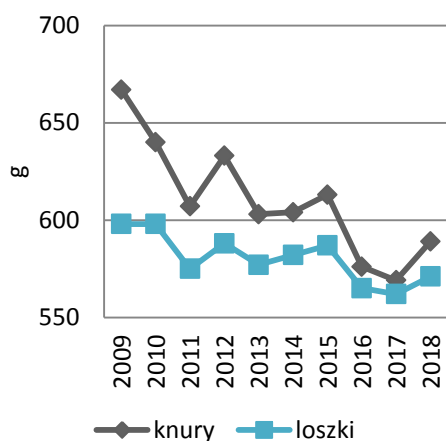


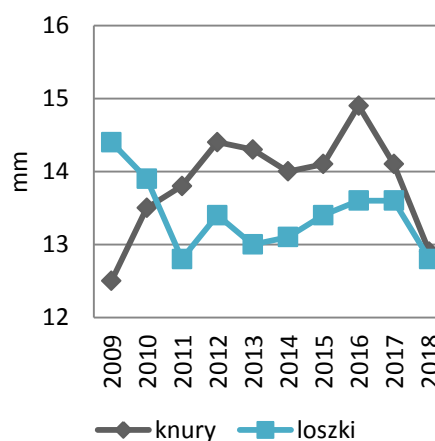
Tabela 2. Średnie wyniki użytkowości tucznej i rzeźnej knurów i loszek rasy puławskiej ocenionych przyżyciowo w okresie od 1.01.2018 do 31.12.2018 r.

Cecha	Knury	Loszki
Liczba ocenionych świń	518	2 371
Przyrost dzienny stand. (g)	589	571
Średnia grubość słoniny stand. (mm)	12,9	12,8
Wysokość „oka” połędwicy stand. (mm)	52	53
Zawartość mięsa w tuszy stand. (%)	55,7	55,9
Indeks oceny przyżyciowej (pkt)	85	94
BLUP ZWH	10,16	10,19

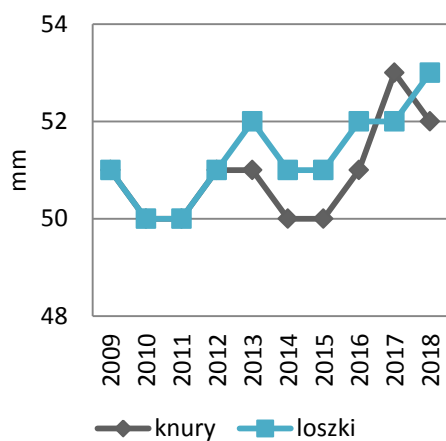
Wykres 6. Przyrost dzienny stand.



Wykres 7. Średnia grubość słoniny stand.



Wykres 8. Wysokość „oka” połędwicy stand.



Wykres 9. Zawartość mięsa w tuszy stand.

