

Wyniki oceny wartości użytkowej świń rasy pietrain

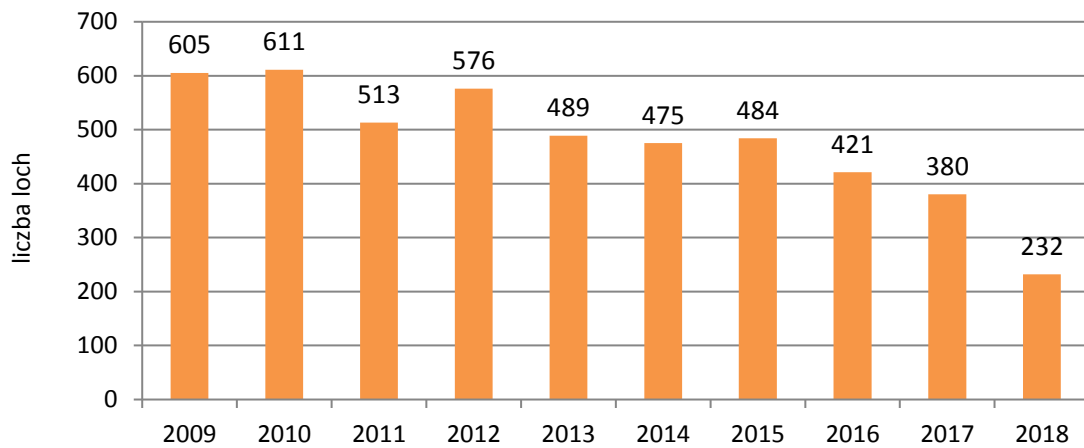


Świnia średniej wielkości.

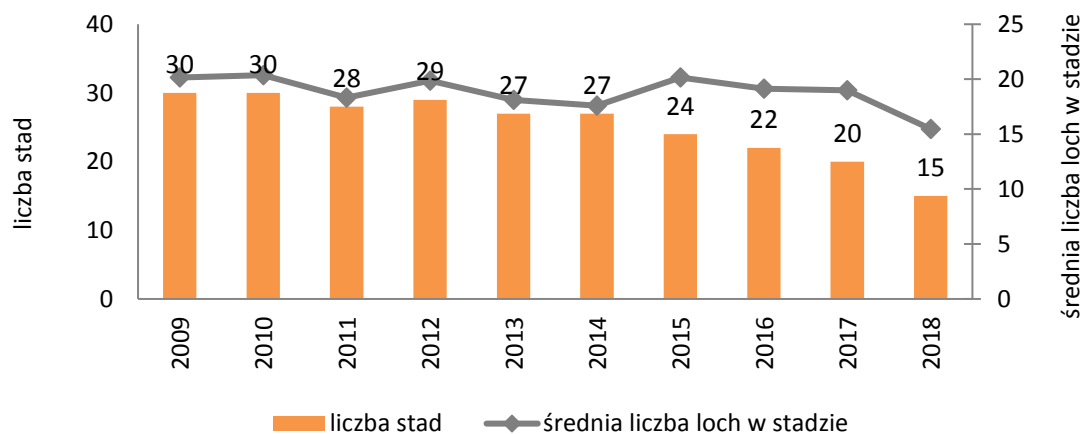
Szczegóły pokroju:

- głowa – średniej wielkości, z prostym lub lekko załamany ryjem, uszy krótkie, dość szerokie, zdecydowanie stojące, rzadziej lekko pochylone ku przodowi,
- szyja – krótka, mocno umięśniona, bez przetłuszczenia i bez wyraźnego podgardla,
- klatka piersiowa – pojemna o mocno wysklepionych żebrach,
- łopatka – silnie umięśniona, dająca dobrze uformowaną szynkę przednią,
- grzbiet – długi, szeroki, mocny, równy,
- szynka – szeroka, głęboka, sięgająca do stawu skokowego, mocno wypełniona, przy czym nie przetłuszczona,
- zad – bardzo długi, łagodnie spadzisty, w lędźwiach i pośladkach szeroki, ogon wysoko osadzony,
- brzuch – co najmniej 12 prawidłowo rozwiniętych sutków, dopuszcza się asymetrię 1 sutka, sutki kraterowe niedopuszczalne,
- skóra – cienka, elastyczna, w kolorze od różowego do ciemnoszarego,
- szczecina – cienka, krótka,
- umaszczenie – łaciate, przy czym rozmieszczenie łat ciemnych i białych nieregularne często na białych łatach występuje owłosienie rude.

Wykres 1. Liczba loch rasy pietrain objętych oceną użytkowości rozplodowej



Wykres 2. Zmiany ilości i wielkości stad



Wykres 3. Liczba stad z uwzględnieniem liczby loch w stadzie, 31.12.2018

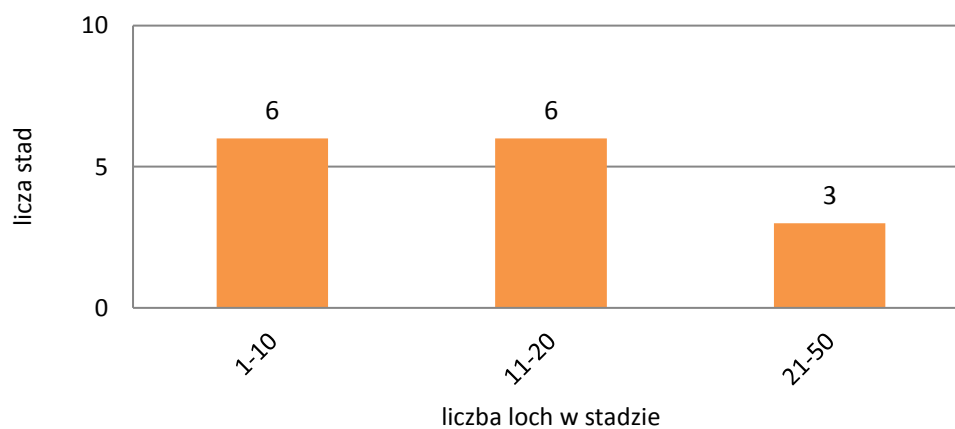
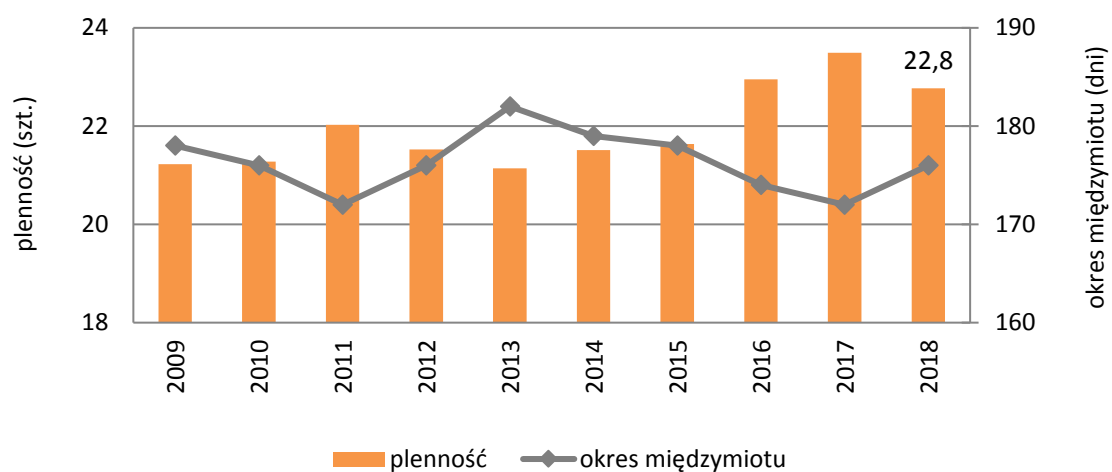


Tabela 1. Średnie wyniki oceny użyteczności rozplodowej loch rasy pietrain w okresie od 1.01.2018 do 31.12.2018 r.

Cecha	Wartość
Średnia liczba loch pod oceną	325,0
Liczba ocenionych miotów	644
Liczba prosiąt żywo urodzonych	11,69
Liczba prosiąt w 21. dniu	10,98
Wiek pierwszego oproszenia (dni)	378
Okres międzymiotu (dni)	176
Liczba sutfów	14,08

Wykres 4. Plenność i długość okresu międzymiotu



Wykres 5. Liczba prosiąt żywo urodzonych i w 21. dniu życia

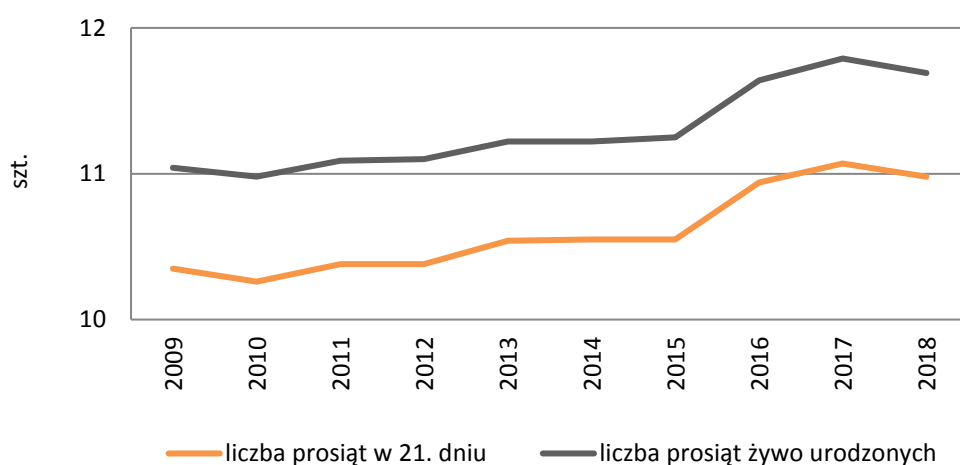
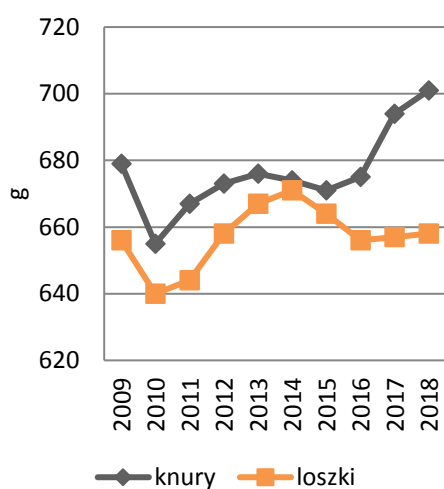


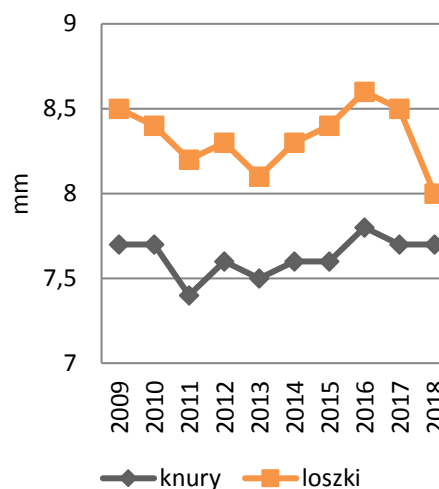
Tabela 2. Średnie wyniki użytkowości tucznej i rzeźnej knurów i loszek rasy pietrain ocenionych przyżyciowo w okresie od 1.01.2018 do 31.12.2018 r.

Cecha	Knury	Loszki
Liczba ocenionych świń	327	402
Przyrost dzienny stand. (g)	701	658
Średnia grubość słoniny stand. (mm)	7,7	8,0
Wysokość „oka” połędwicy stand. (mm)	65	64
Zawartość mięsa w tuszy stand. (%)	63,6	63,4
Indeks oceny przyżyciowej (pkt)	124	125
BLUP ZWH	10,12	10,19

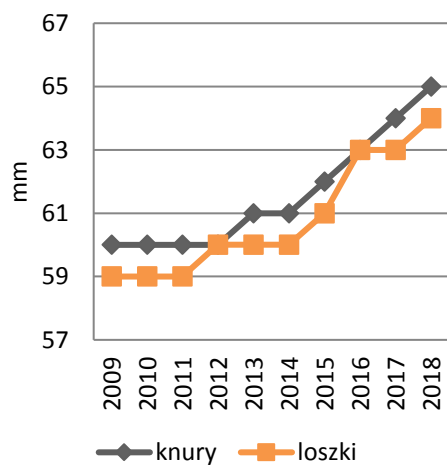
Wykres 6. Przyrost dzienny stand.



Wykres 7. Średnia grubość słoniny stand.



Wykres 8. Wysokość „oka” połędwicy stand.



Wykres 9. Zawartość mięsa w tuszy stand.

