

Wyniki oceny wartości użytkowej świń rasy polskiej białej zwistouchcej

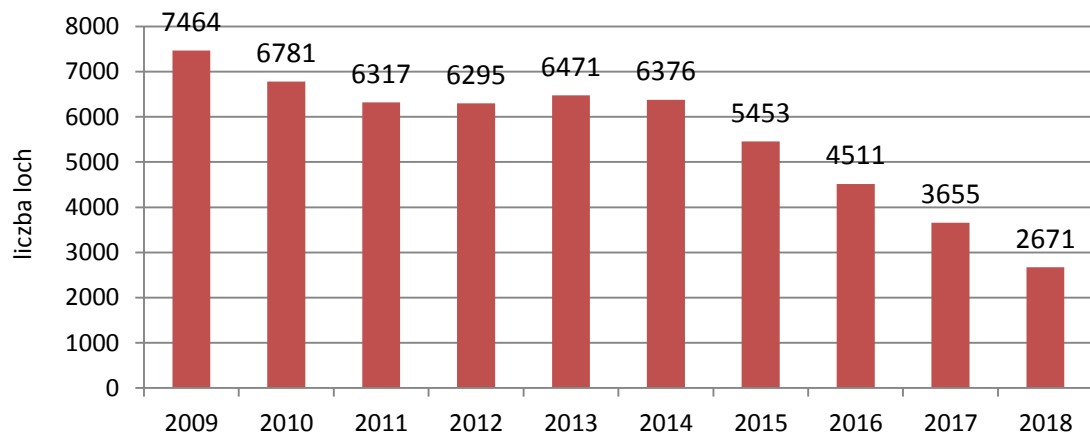


Świnia duża, długa, średnio szeroka i głęboka, z dobrze umięśnioną szynką.

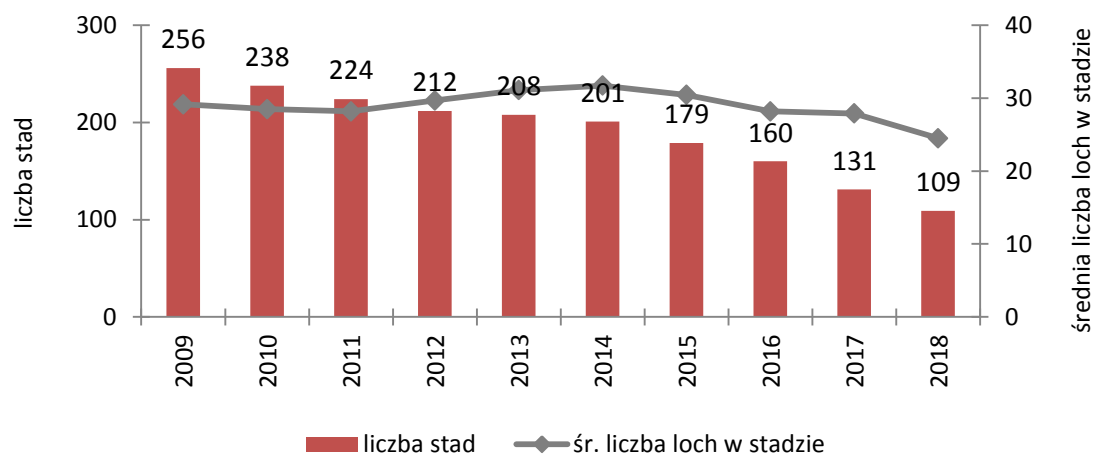
Szczegóły pokroju:

- głowa – nieduża, z szerokim czołem, o profilu lekko załamany, ryj średnio długi, uszy od dużych i szerokich, bezwładnie zwisających i sięgających do tarczki ryjowej do niedużych, dość wąskich, półsztywnych, nie zasłaniających oczu,
- szyja – długa, cienka i lekka,
- łopatki – małe, dobrze przylegające,
- klatka piersiowa – raczej płytka, szeroka, dobrze wysklepiona,
- grzbiet – długi, szeroki, lekko łukowaty,
- zad – długi, nieco spadzisty,
- szynki – szerokie, nisko opuszczone, bez fałd tłuszczowych,
- brzuch – głęboki, co najmniej 12 prawidłowo rozwiniętych sutków, dopuszcza się asymetrię 1 sutka, sutki kraterowe niedopuszczalne,
- nogi – kościste, stosunkowo krótkie, prosto postawione,
- skóra – bez poprzecznego fałdowania, biała, dopuszczalne niewielkie ciemne plamy pokryte białym włosem,
- szczecina – biała.

Wykres 1. Liczba loch rasy pbz objętych oceną użytkowości rozplodowej



Wykres 2. Zmiany ilości i wielkości stad



Wykres 3. Liczba stad z uwzględnieniem liczby loch w stadzie, 31.12.2018

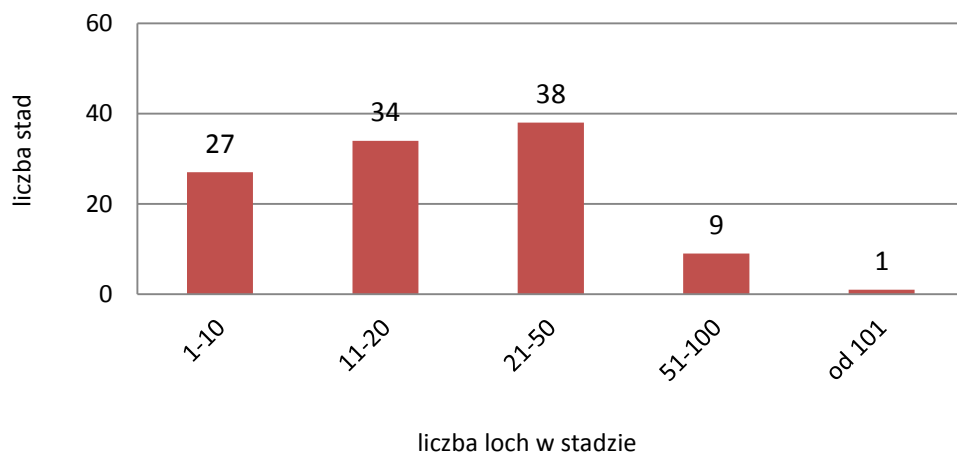
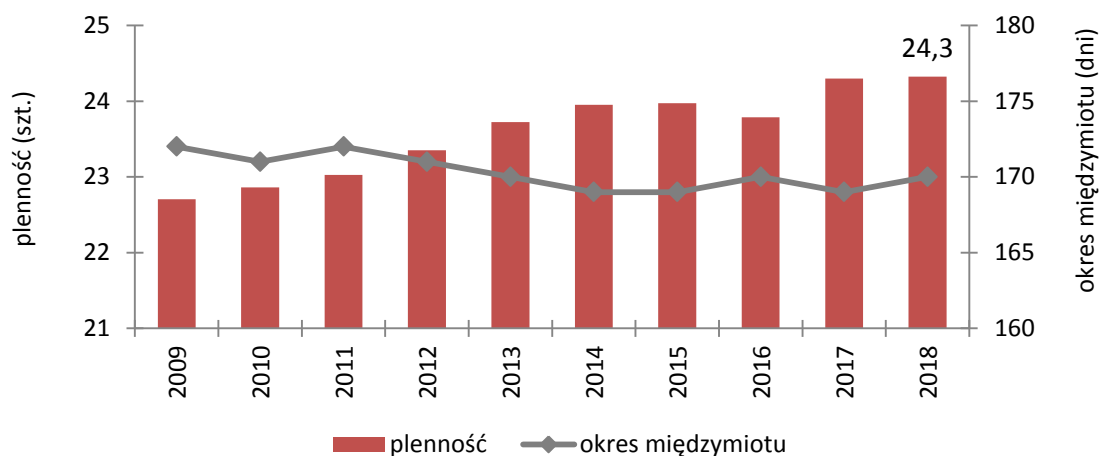


Tabela 1. Średnie wyniki oceny użytkowości rozplodowej loch rasy pbz w okresie od 1.01.2018 do 31.12.2018 r.

Cecha	Wartość
Średnia liczba loch pod oceną	3 441,9
Liczba ocenionych miotów	6 676
Liczba prosiąt żywo urodzonych	12,27
Liczba prosiąt w 21. dniu	11,33
Wiek pierwszego oproszenia (dni)	356
Okres międzymiotu (dni)	170
Liczba sutfów	15,10

Wykres 4. Plenność i długość okresu międzymiotu



Wykres 5. Liczba prosiąt żywo urodzonych i w 21. dniu życia

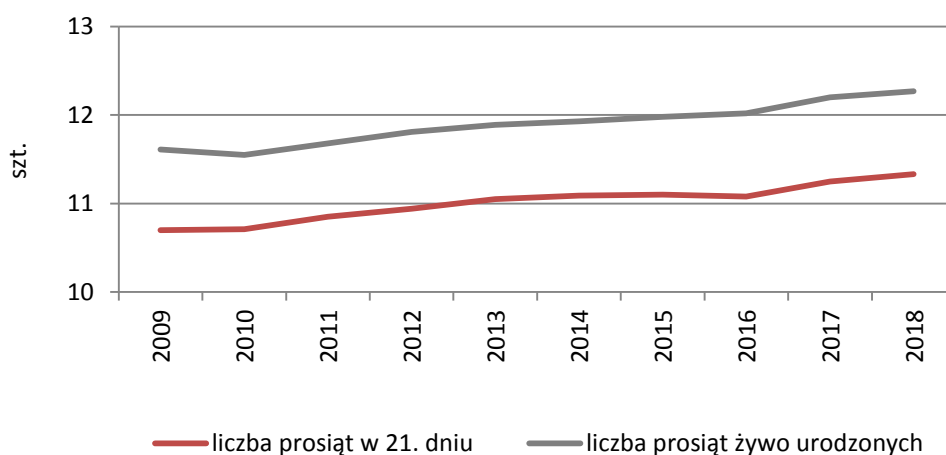
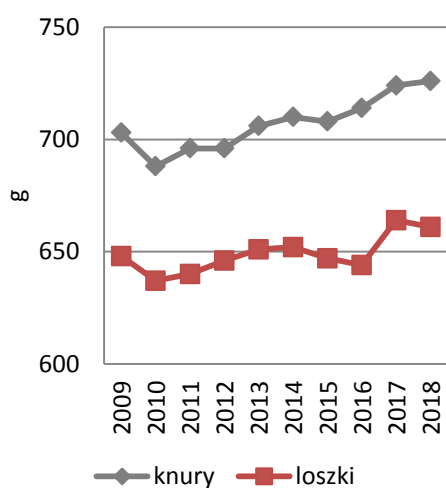


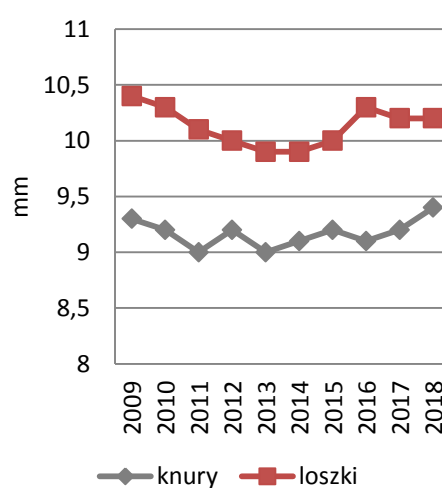
Tabela 2. Średnie wyniki użytkowości tucznej i rzeźnej knurów i loszek rasy pbz ocenionych przyzyciowo w okresie od 1.01.2018 do 31.12.2018 r.

Cecha	Knury	Loszki
Liczba ocenionych świń	2 472	10 355
Przyrost dzienny stand. (g)	726	661
Średnia grubość słoniny stand. (mm)	9,4	10,2
Wysokość „oka” połędwicy stand. (mm)	59	57
Zawartość mięsa w tuszy stand. (%)	60,4	59,2
Indeks oceny przyzyciowej (pkt)	121	119
BLUP ZWH	10,32	10,26

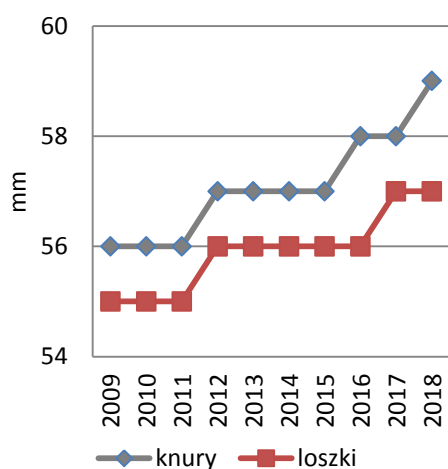
Wykres 6. Przyrost dzienny stand.



Wykres 7. Średnia grubość słoniny stand.



Wykres 8. Wysokość „oka” połędwicy stand.



Wykres 9. Zawartość mięsa w tuszy stand.

