

# Wyniki oceny wartości użytkowej świń rasy hampshire

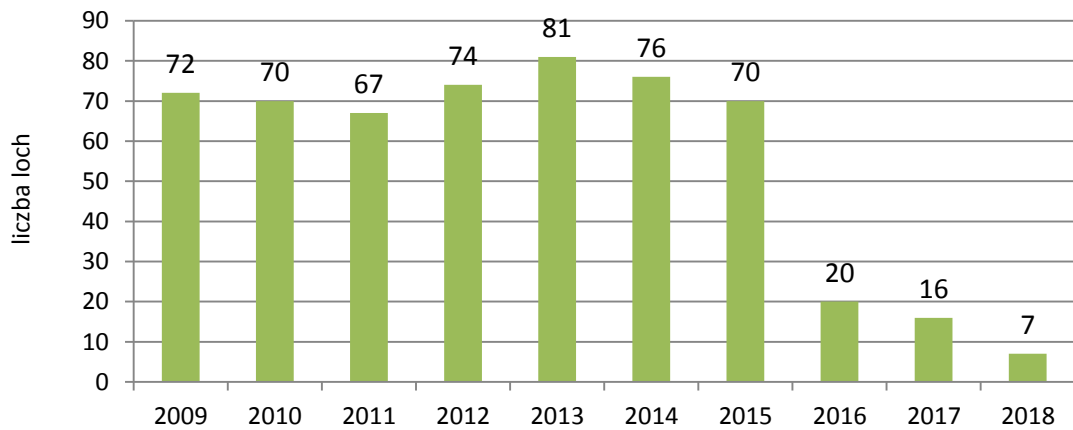


Świnia charakteryzuje się średnią wielkością, mocną konstytucją, szerokim grzbietem oraz rozbudowaną partią zadu z wydatnymi szynkami.

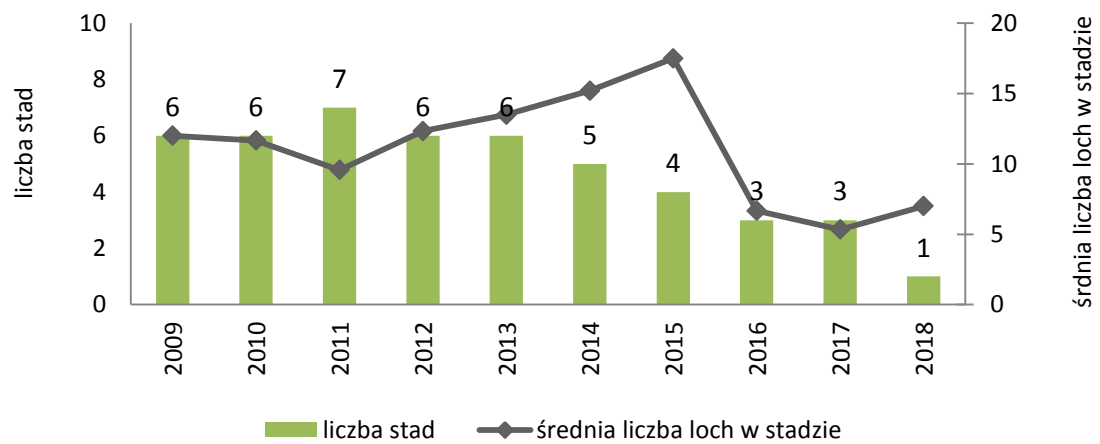
Szczegóły pokroju:

- głowa – lekka, dość krótka, uszy małe wyprostowane, ryj długi lekko wklęsły,
- tułów – średniej długości, szeroki, lekko „karpiowały” grzbiet,
- brzuch – co najmniej 12 prawidłowo rozwiniętych sutków, dopuszcza się asymetrię 1 sutka, sutki kraterowe niedopuszczalne,
- nogi – wysokie, proste, kości palców ustawione pionowo (pionowo ustawione raciczki),
- umaszczenie – czarne z charakterystycznym białym pasem o różnej szerokości, przechodzącym przez łopatki, przednie kończyny i brzuch.

Wykres 1. Liczba loch rasy hampshire objętych oceną użytkowości rozplodowej



Wykres 2. Zmiany ilości i wielkości stad



Wykres 3. Liczba stad z uwzględnieniem liczby loch w stadzie, 31.12.2018

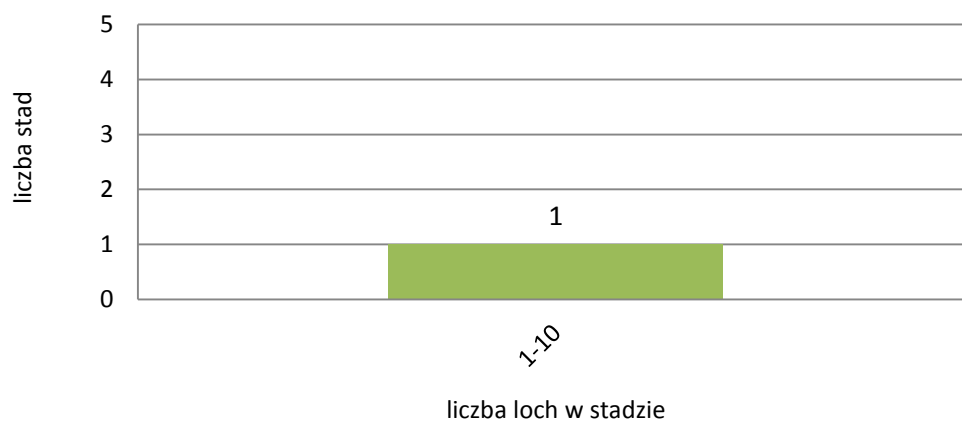
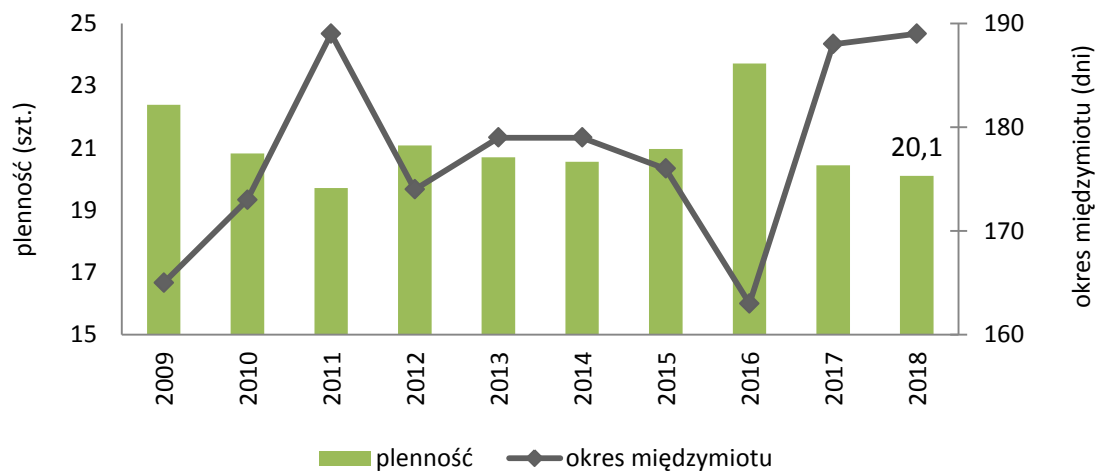


Tabela 1. Średnie wyniki oceny użyteczności rozplodowej loch rasy hampshire w okresie od 1.01.2018 do 31.12.2018 r.

Cecha	Wartość
Średnia liczba loch pod oceną	8,9
Liczba ocenionych miotów	17
Liczba prosiąt żywo urodzonych	11,71
Liczba prosiąt w 21. dniu	10,41
Wiek pierwszego oproszenia (dni)	0
Okres międzymiotu (dni)	189
Liczba sutków	13,06

Wykres 4. Plenność i długość okresu międzymiotu



Wykres 5. Liczba prosiąt żywo urodzonych i w 21. dniu życia

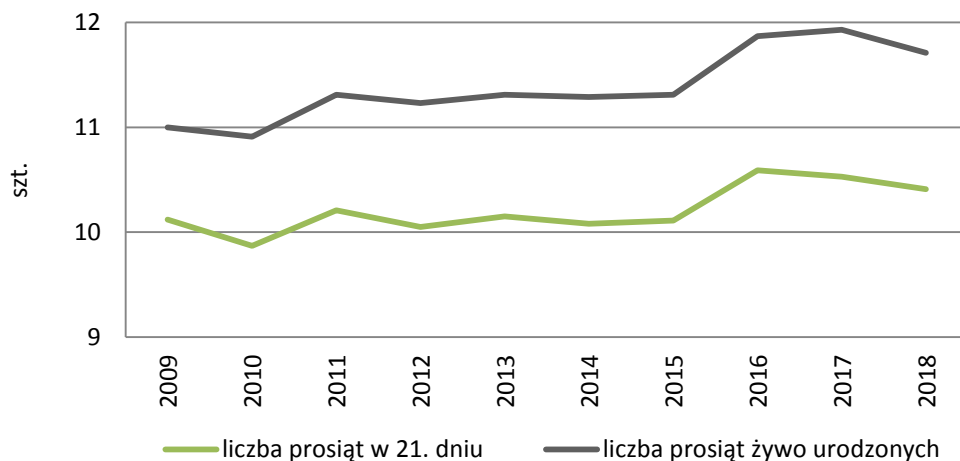
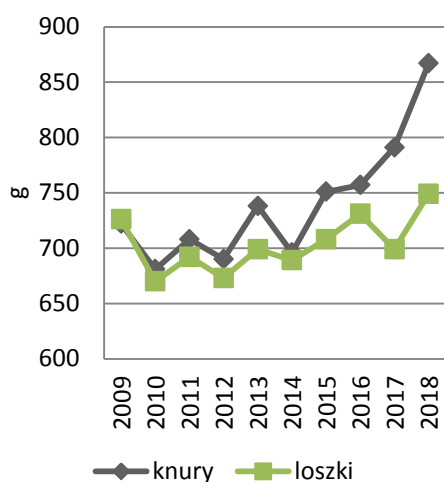


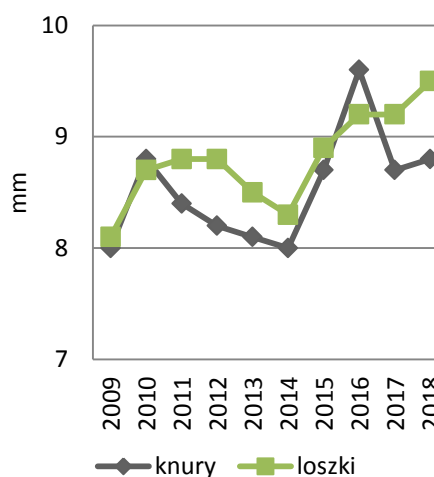
Tabela 2. Średnie wyniki użytkowości tucznej i rzeźnej knurów i loszek rasy hampshire ocenionych przyżyciowo w okresie od 1.01.2018 do 31.12.2018 r.

Cecha	Knury	Loszki
Liczba ocenionych świń	4	6
Przyrost dzienny stand. (g)	867	749
Średnia grubość słoniny stand. (mm)	8,8	9,5
Wysokość „oka” połędwicy stand. (mm)	65	67
Zawartość mięsa w tuszy stand. (%)	61,5	62,0
Indeks oceny przyżyciowej (pkt)	137	131
BLUP ZWH	9,86	10,15

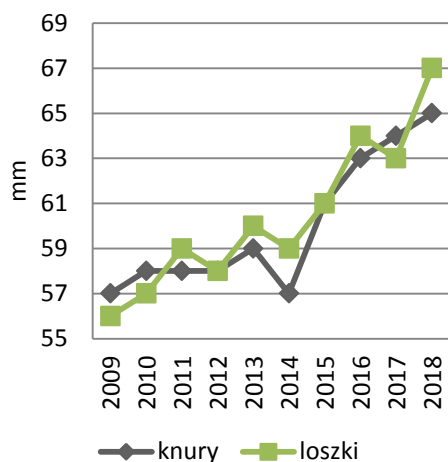
Wykres 6. Przyrost dzienny stand.



Wykres 7. Średnia grubość słoniny stand.



Wykres 8. Wysokość „oka” połędwicy stand.



Wykres 9. Zawartość mięsa w tuszy stand.

